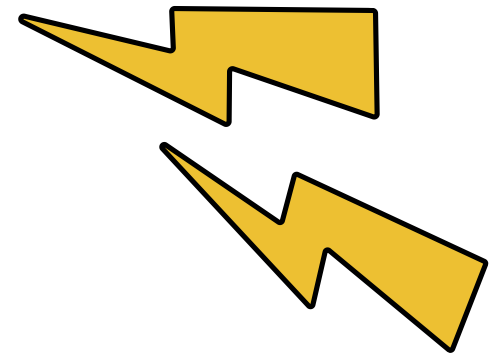




AIDDA
EMILIA ROMAGNA
DELEGAZIONE di AIDDA ETS
Associazione Imprenditrici e
Donne Dirigenti di Azienda
Ente del Terzo Settore

3 LABORATORI EMPOWERMENT FEMMINILE

Hub di Re-Use | Ex centrale elettrica
Giardini Margherita, Viale Gozzadini 10



LEADERSHIP

19 MARZO | 18.00 - 20.00

Essere un leader donna richiede un impegno importante ogni giorno. Condivideremo l'importanza della consapevolezza delle proprie risorse e degli strumenti utili per esercitare le proprie capacità di influenza, abbracciando uno stile di leadership autentico. La Leadership Femminile può fare la differenza nelle nostre imprese.



PROBLEM SOLVING

16 APRILE | 18.00 - 20.00

I continui cambiamenti delle condizioni di contesto aumentano il bisogno di assumere comportamenti che consentano in real time di analizzare e valutare nuove soluzioni.

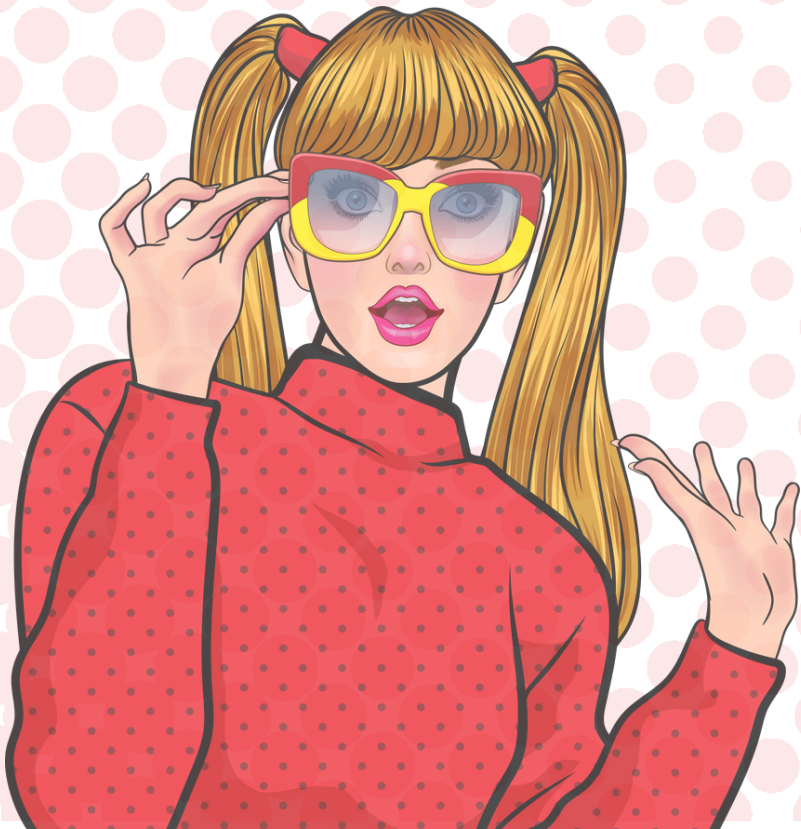
Come favorire l'assunzione di un approccio problem solving di reazione a un problema o a una nuova dinamica evolutiva dello stesso in chiave creativa e proattiva?



CAMBIAMENTO

20 MAGGIO | 18.00 - 20.00

Le attuali dinamiche di forte instabilità influiscono sulla capacità produttiva/organizzativa delle nostre imprese ,facendo emergere in modo importante la capacità dei nostri collaboratori di fronteggiare continui cambiamenti. Come aiutare/sostenere i nostri team a ridurre le resistenze al cambiamento?





AIDDA
EMILIA ROMAGNA
DELEGAZIONE di AIDDA ETS
Associazione Imprenditrici e
Donne Dirigenti di Azienda
Ente del Terzo Settore

INFO E PRENOTAZIONI:

delegazioneemiliaromagna@aidda.org

COSTO:

Due ore di laboratorio, seguito da brindisi:

€ 40 per socie AIDDA

€ 50 per le amiche

L'iscrizione sarà confermata all'avvenuta ricezione di
pagamento IBAN: **IT43B0200802409000104840876**