



PNRR ITALIA

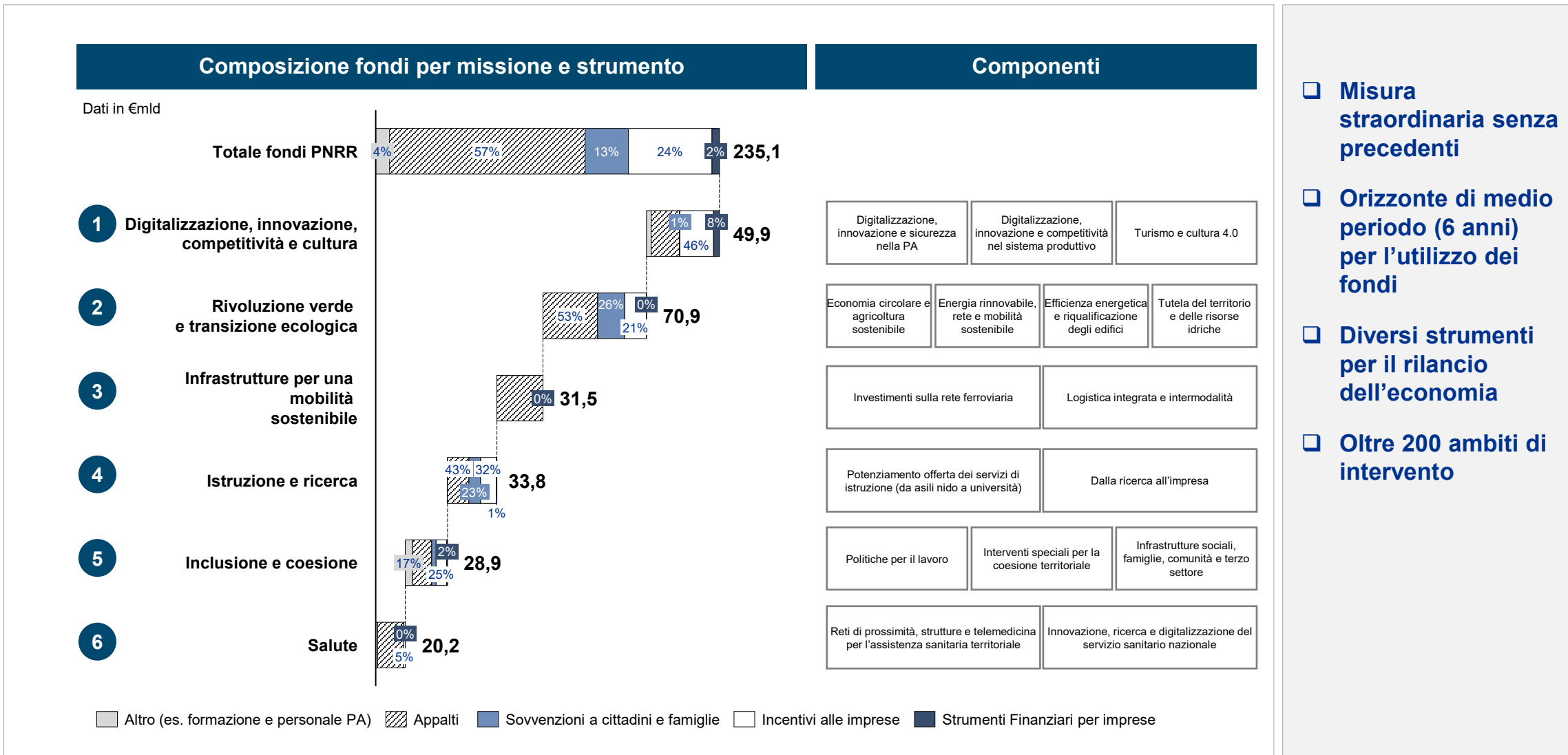
una opportunità per le imprese

27 gennaio 2022





Il PNRR Italia: come funziona

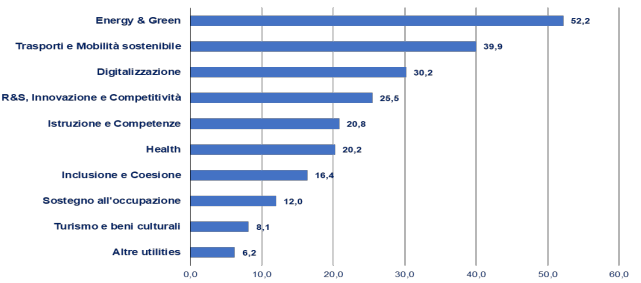


Nota: 1) elaborazione KPMG su dati PNRR

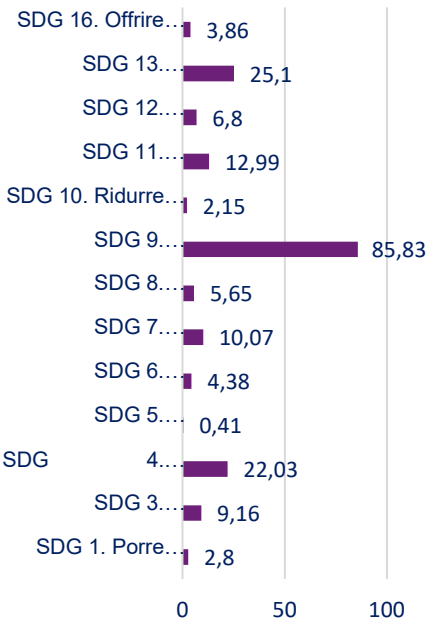


© 2022 KPMG Advisory S.p.A. Italian limited liability share capital companies and Studio Associato - Consulenza legale e tributaria, Italian professional partnership, are member firms of the KPMG global organization of independent member firms affiliated with KPMG International Limited, a private English company limited by guarantee. All rights reserved.

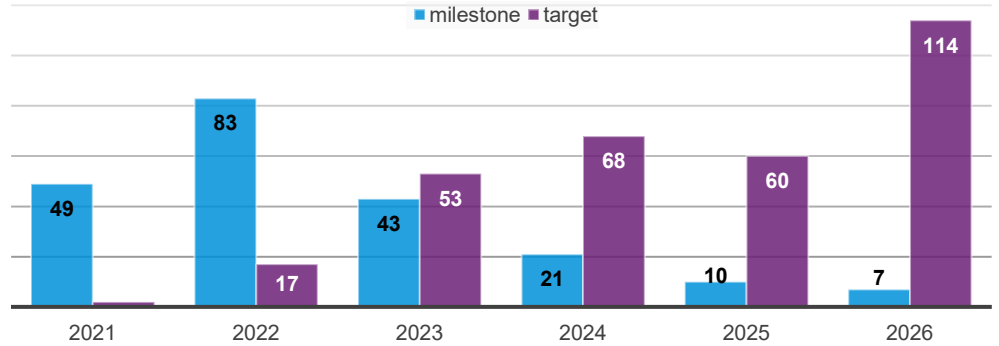
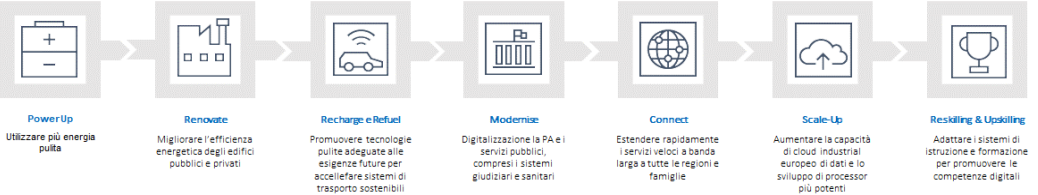
Il PNRR Italia, orientarsi per cogliere opportunità e comprendere traiettorie di investimento



6 Missioni — **16** Componenti — **63** Riforme — **134** Investimenti



7 Iniziative Faro per i PNRR Europei



TARGET

- START UP
- GRANDI IMPRESE
- PMI

TRAIETTORIE UE

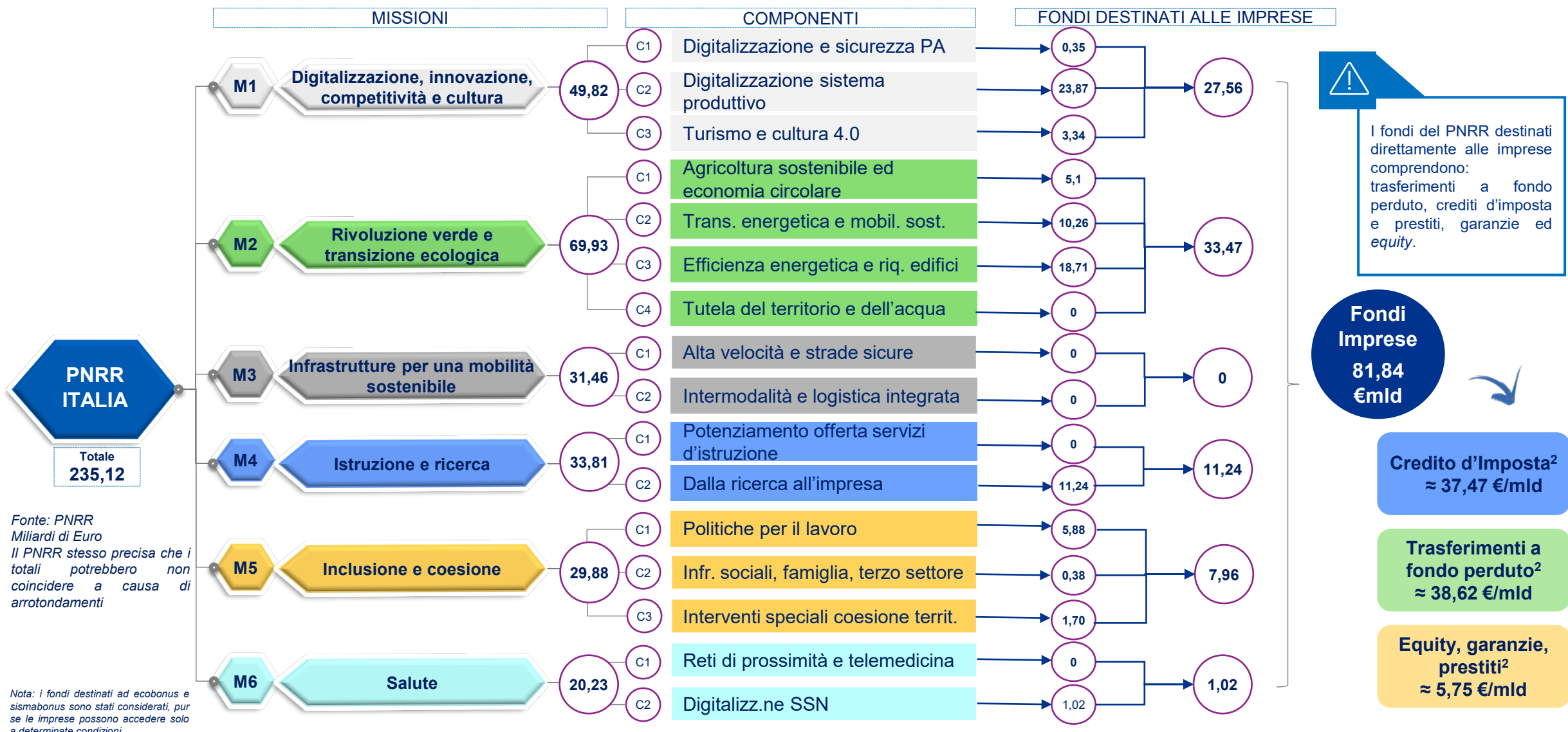
- GREEN
- Innovazione e ricerca
- Inclusione/HR

VINCOLI

- DNSH
- Aiuti
- 1stQ2026



Il PNRR Italia per le imprese



Fonte: PNRR
Miliardi di Euro
Il PNRR stesso precisa che i totali potrebbero non coincidere a causa di arrotondamenti

Nota: i fondi destinati ad ecobonus e sismabonus sono stati considerati, pur se le imprese possono accedere solo a determinate condizioni



Focus sulle misure del PNRR

Nota 1

Il PNRR include misure già attive e misure nuove

Misure già attive (quasi tutte avviate su fondi nazionali prima dell'approvazione del PNRR)

Sono rifinanziate e/o prolungate con il PNRR, con possibilità di aggiustamenti alla disciplina

Esempi: Transizione 4.0 era programmato fino al 2022 e ora prosegue con nuove risorse fino al 2026; il Fondo nuove competenze aveva esaurito le risorse e ora verrà riavviato; ...

*E' già possibile verificare se la misura in questione è di interesse per l'impresa, poiché sono frequenti finanziamenti che **possono essere utilizzati per coprire spese relative ad investimenti già avviati o eseguiti in precedenza***



Misure nuove

Sono state recentemente avviate o dovranno essere avviate nei prossimi mesi (obbligo di impegnare il 70% delle risorse entro il 2022 e il residuo entro il 2023 e la Commissione Europea rimborsa solo se gli obiettivi vengono raggiunti)

Importante considerarle nelle strategie di impresa (logica anticipatoria)

Nota 2

Le regole sugli aiuti di Stato non cambiano

Ogni misura ha i suoi massimali

Per le misure attive è già noto se l'impresa ha raggiunto i massimali (o quasi); per le misure nuove andrà verificato a mano a mano che esse verranno attivate

Va tenuto conto che le imprese più piccole hanno intensità di aiuto maggiori

E' possibile cumulare agevolazioni da più misure

I massimali totali cambiano a seconda della disciplina di riferimento dei vari Investimenti

Resta salvo il divieto di doppio finanziamento della stessa spesa

Eccetto i crediti di imposta resta il c.d. «Effetto incentivo»

I crediti di imposta supportano investimenti già realizzati; per gli altri aiuti l'investimento non deve essere già avviato

Generalmente si intende non avviato alla data della domanda

Nota 3

Il tipo di aiuto varia per Investimento

Credito di imposta

Trasferimenti a Fondo perduto

Equity, garanzie, prestiti

Le modalità attuative

La responsabilità dell'attuazione degli interventi è in capo alle Amministrazioni centrali.
Per alcuni Investimenti i Soggetti attuatori sono le Regioni o gli Enti Locali (in particolare appalti).
Nel caso di prestiti, garanzie ed equity, il Soggetto attuatore è la finanziaria competente.





PNRR: esempi di investimento

A M1 - trasformazione digitale ed internazionalizzazione

Investimenti	Descrizione	Modalità	Tipologia di contributo				Status
			Fondo perduto	Credito d'imposta	Equity, prestiti	Appalto	
I Transizione 4.0 <u>€18.4mld</u>	<ul style="list-style-type: none"> Supporto per la trasformazione digitale delle imprese tramite incentivi agli investimenti privati per: <ul style="list-style-type: none"> beni strumentali 4.0; attività di ricerca, sviluppo e innovazione verde e digitale; formazione per acquisire o consolidare la conoscenza di tecnologie rilevanti 	<ul style="list-style-type: none"> Credito d'imposta utilizzabile in compensazione mediante F24 	x	✓	x	x	On going
<div style="border: 1px dashed black; padding: 5px; display: inline-block;"> <i>Investimento analizzato nel dettaglio nelle prossime slide</i> </div>							
II Politiche industriali di filiera e internazionalizzazione <u>€1.950mln</u>	<ul style="list-style-type: none"> Supporto per l'internazionalizzazione delle aziende e il sostegno alle imprese italiane, attraverso contributi e prestiti agevolati a imprese. 	<ul style="list-style-type: none"> Sostegno ai progetti tramite i Contratti di Sviluppo Fondo Simest per internazionalizzazione delle PMI 	✓	x	✓	x	Entro maggio 2022 scadenza domande per Fondo Simest . On going per Contratti di Sviluppo .
<div style="border: 1px dashed black; padding: 5px; display: inline-block;"> <i>Investimento analizzato nel dettaglio nelle prossime slide – Fondo Simest e Contratti di sviluppo</i> </div>							
III Investimento sistema della Proprietà Industriale <u>€30mln</u>	<ul style="list-style-type: none"> Supporto finanziario tramite: <ul style="list-style-type: none"> accesso a servizi di consulenza specialistica promozione di strumenti per la valutazione economica dei titoli di proprietà intellettuale. 	<ul style="list-style-type: none"> Selezione progetti tramite bandi 	✓	x	x	x	Al momento il bando Brevetti+ risulta chiuso. In attesa di ulteriori interventi

A M1 - transizione 4.0 (1/4)



Con riferimento alla Transizione 4.0, si evidenziano di seguito i principali strumenti applicabili:

Strumento



- **Credito d'imposta per attività di ricerca, sviluppo e innovazione**, utilizzabile:
 - esclusivamente in compensazione mediante F24;
 - in tre quote annuali di pari importo, a decorrere dal periodo d'imposta successivo a quello di maturazione;
 - subordinatamente all'avvenuto adempimento degli obblighi di certificazione previsti.
- **Bonus beni strumentali** in chiave Industria 4.0, utilizzabile:
 - esclusivamente in compensazione mediante F24;
 - in tre quote annuali di pari importo, a decorrere dall'anno di avvenuta interconnessione dei beni 4.0.
- **Credito d'imposta per Formazione 4.0**, utilizzabile:
 - esclusivamente in compensazione mediante F24;
 - subordinatamente all'avvenuto adempimento degli obblighi di certificazione previsti.

Progetti candidabili



- I progetti devono avere ad **oggetto** le seguenti attività:
 - **ricerca fondamentale**, ricerca industriale e sviluppo sperimentale in campo scientifico o tecnologico sulla base dei criteri contenuti nel Manuale di Frascati;
 - **innovazione tecnologica** finalizzata alla realizzazione di prodotti o processi di produzione nuovi o sostanzialmente migliorati secondo i criteri contenuti nel Manuale di Oslo;
 - **investimenti in beni materiali e immateriali** in chiave Industria 4.0, di cui agli Allegati A e B della L. 232/2016.
 - **formazione del personale interno** in determinati argomenti, quali: vendite e marketing, informatica, tecniche e tecnologia di produzione, al fine di sostenere le imprese nel processo di trasformazione tecnologica e digitale creando o consolidando le competenze nelle tecnologie abilitanti necessarie a realizzare il paradigma 4.0.

A M1 - transizione 4.0 (2/4)



Opportunità dirette fruibili in chiave **Transizione 4.0** per il periodo d'imposta 2022

Bonus beni materiali 4.0

Bonus beni immateriali 4.0

Formazione 4.0

Innovazione tecnologica

Innovazione tecnologica in chiave
4.0

Innovazione tecnologica in chiave
green

Ricerca e sviluppo

Design e ideazione estetica

Tipologia di beneficio	Investimento/costi agevolabile/i per <i>legal entity</i>	Credito d'imposta massimo ottenibile
Bonus beni materiali 4.0	€ 20.000.000 di investimento	€ 3.500.000
Bonus beni immateriali 4.0	€ 1.000.000 di investimento	€ 200.000
Ricerca e sviluppo*	€ 20.000.000 di costi in ricerca e sviluppo	€ 4.000.000
Innovazione tecnologica	€ 20.000.000 di costi in innovazione tecnologica	€ 2.000.000
Innovazione tecnologica in chiave 4.0	€ 13.000.000 di costi in innovazione tecnologica in chiave 4.0	€ 2.000.000
Innovazione tecnologica in chiave green	€ 13.000.000 di costi in innovazione tecnologica in chiave green	€ 2.000.000
Design e ideazione estetica	€ 20.000.000 di costi in design e ideazione estetica	€ 2.000.000
Formazione 4.0	€ 830.000 di costi in formazione 4.0	€ 250.000

* Il beneficio non è applicabile per i soggetti che svolgono attività soggette ad un sistema regolatorio pubblico, il quale prevede un meccanismo di finanziamento delle attività totalmente derivante dall'addebito di una «tariffa» a carico di soggetti privati. Sul punto, si presume che tale presupposto valga anche sulle altre agevolazioni quali, ad esempio, innovazione tecnologica e *design*.

A M1 - transizione 4.0 (3/4)



Assumendo che:

Investimento

- nel corso del periodo d'imposta 2022, la società «Gamma S.p.A.» abbia realizzato:
 - un progetto di ricerca e sviluppo;
 - un progetto qualificabile come innovazione tecnologica dei propri prodotti.

Costi sostenuti

- i costi sostenuti relativamente alle suddette progettualità siano riconducibili alle seguenti tipologie:
 - personale interno;
 - contratti di ricerca commissionati a terzi (c.d. *extra-muros*);
 - servizi di consulenza in ambito ricerca, sviluppo e innovazioni.

Agevolazione ottenibile

Tipologia investimento	Personale interno	Extra-muros	Consulenze specifiche	Aliquota del beneficio	Credito d'imposta per singolo progetto
Innovazione tecnologica di prodotto	1.000.000 €	-	200.000 €	10%	120.000 €
Ricerca e sviluppo	1.000.000 €	600.000 €	200.000 €	20%	360.000 €
Totale	2.000.000 €	600.000 €	400.000 €		480.000 €

Tipologia investimento	2023	2024	2025
Innovazione tecnologica di prodotto	40.000 €	40.000 €	40.000 €
Ricerca e sviluppo	120.000 €	120.000 €	120.000 €
Totale	160.000 €	160.000 €	160.000 €

Cash out totale

A M1 - transizione 4.0 (4/4)



Assumendo che:

Investimento

- nel corso del periodo d'imposta 2022, la società «Gamma S.p.A.», qualificabile come grande impresa, abbia:
 - acquistato un bene avente le caratteristiche di Industria 4.0 (c.d. requisiti 5+2);
 - svolto formazione 4.0 ai propri dipendenti.

Costi sostenuti

- i costi sostenuti relativamente ai suddetti investimenti siano:
 - € 1.5 mln. per il bene 4.0;
 - € 400.000 per la formazione dei propri dipendenti.

Agevolazione ottenibile

Tipologia investimento

Tipologia investimento	Investimento	Aliquota del beneficio	Credito d'imposta per singolo progetto
Acquisto bene 4.0	1.500.000 €	40%	600.000 €
Formazione 4.0	400.000 €	30%	120.000 €
Totale	1.900.000 €		720.000 €

Cash out totale

Tipologia investimento	2023	2024	2025
Acquisto bene 4.0	200.000 €	200.000 €	200.000 €
Formazione 4.0	120.000 €	-	-
Totale	320.000 €	200.000 €	200.000 €

A M1 - politiche industriali di filiera e internazionalizzazione: Fondo Simest (1/2)



Strumento



- **Cosa sono:** prestiti agevolati a PMI operanti su mercati esteri per investimenti in:
 - transizione digitale ed ecologica;
 - partecipazione a fiere e mostre internazionali, anche in Italia, e missioni di sistema;
 - sviluppo del commercio elettronico delle PMI in Paesi esteri (*e-commerce*).
- **A chi si rivolge:** **PMI italiane**, che abbiano depositato presso il Registro imprese almeno uno / due bilanci relativi a esercizi completi, a seconda della tipologia di finanziamento richiesta.
- **Forma dell'investimento:** finanziamento agevolato con contributo a fondo perduto.

Attività finanziabili



- **Investimenti digitali** (almeno 50% della spesa) e investimenti volti a promuovere la sostenibilità e la competitività sui mercati internazionali.
- **Spese per partecipazione a eventi di carattere internazionale** tra Fiere, Mostre, Missioni imprenditoriali o Missioni di sistema, per la promozione di beni e/o servizi prodotti in Italia o a marchio italiano (almeno 30% destinato a spese digitali connesse).
- **Spese per creazione** di una nuova piattaforma propria / miglioramento di una piattaforma già esistente / accesso ad una piattaforma di terzi per la commercializzazione in paesi esteri di beni o servizi prodotti in Italia o con marchio italiano.

A M1 - politiche industriali di filiera e internazionalizzazione: Fondo Simest (2/2)



Assumendo che:

Investimento

- la società «Gamma S.p.A.» con sede operativa nel Sud Italia, abbia 30 dipendenti e un fatturato pari a 10 €mln.
- la società, operante nel settore alimentare, opera anche in diversi paesi europei (fatturato estero pari al 20% del fatturato totale) e vuole investire nello sviluppo digitale dei processi aziendali (0,4 €mln) e nell'aumento della sostenibilità dei processi produttivi (0,3 €mln).

Requisiti e modalità di ottenimento

- Verifica che l'investimento digitale sia pari almeno al 50% dell'investimento totale.
- Registrazione dell'impresa e compilazione della domanda sul Portale SIMEST.
- Delibera dell'intervento da parte di SIMEST, comunque subordinata alla capienza del plafond destinato, e stipula del contratto.
- Erogazione del contributo in due tranches

Prima tranche: pari al 50% dell'Intervento, a titolo di anticipo, erogata entro 30 giorni dalla data di adempimento delle eventuali condizioni sospensive (entro 3 mesi dalla data di stipula).

Seconda tranche: a saldo dell'importo delle Spese Ammissibili rendicontate e documentabili, erogata entro 30 giorni dalla data di adempimento delle eventuali condizioni sospensive (entro 3 mesi dalla verifica delle spese rendicontate).

Agevolazione ottenibile

Tipologia investimento

Tipologia investimento	Spese sostenute	Importo massimo finanziabile
Digitalizzazione e sostenibilità	700.000 €	300.000 €

- Quota a fondo perduto pari a 120.000 € (variabile in funzione all'ubicazione della Società)
- Finanziamento agevolato pari a 180.000 €

A M1 - politiche industriali di filiera e internazionalizzazione: Contratti di sviluppo



Strumento



- **Cosa sono** : i Contratti di Sviluppo sono **strumenti agevolativi che prevedono** finanziamenti a tasso agevolato ed un contributo a fondo perduto, in particolare:
 - contributi in conto impianti;
 - contributi in conto interessi;
 - contributi diretti alla spesa.
- **A chi si rivolgono**: **imprese italiane e estere** che possono presentare **progetti** da realizzare **in forma singola** o in **modalità congiunta**.

Progetti candidabili



- Grandi programmi di investimento: **importo da finanziare > €20mln**
- I progetti, tra i vari, devono riguardare:
 - **programmi di ricerca, sviluppo e innovazione** (cfr. maggiori dettagli in pagina successiva);
 - lo **sviluppo industriale**.

Con riferimento allo sviluppo industriale si prevede il finanziamento dei seguenti progetti:



nuove unità produttive:

- creazione di una nuova unità produttiva
- ampliamento della capacità produttiva esistente
- acquisizione di un'unità produttiva esistente, ubicata in un'area di crisi e di proprietà di un'impresa non sottoposta a procedure concorsuali.



unità produttive esistenti:

- riconversione / ristrutturazione di un'unità produttiva esistente

B M4 - ricerca e formazione professionale (1/2)

Investimenti	Descrizione	Modalità	Tipologia di contributo				Status
			Fondo perduto	Credito d'imposta	Equity, prestiti	Appalto	
I Accordi per l'innovazione <u>€1.000mln</u>	<ul style="list-style-type: none"> Supporto per le imprese che intendono finanziare la realizzazione di progetti di ricerca e sviluppo per sperimentare e introdurre soluzioni innovative 	<ul style="list-style-type: none"> Sostegno ai progetti tramite gli Accordi per l'Innovazione⁽¹⁾ 	✓	✗	✗	✗	Publicato decreto ministeriale per ridefinizione delle procedure Entro marzo 2022 emanazione dei decreti di concessione delle agevolazioni
II Finanziamento di start-up <u>€300mln</u>	<ul style="list-style-type: none"> Supporto per lo sviluppo del venture capital per le start-up italiane che generino alto valore aggiunto ed impatti positivi sia nel campo specifico della ricerca che in generale sull'economia 	<ul style="list-style-type: none"> Sostegno tramite investimenti privati del Fondo Nazionale Innovazione (CDP) 	✗	✗	✓	✗	Entro giugno 2022 accordo fra governo italiano e CDP per istituire lo strumento finanziario
III Costruzione di Ecosistemi dell'Innovazione "leader territoriali di R&S" <u>€1.300mln</u>	<ul style="list-style-type: none"> Finanziamento di progetti sulla base di alcuni criteri innovativi (e.g. qualità scientifica e tecnica, capacità di stimolare l'innovazione delle imprese, etc.) 	<ul style="list-style-type: none"> Selezione progetti tramite bandi 	✓	✗	✗	✗	Dicembre 2021 pubblicato il bando Entro 24 febbraio 2022 presentazione proposte progettuali !

B M4 - ricerca e formazione professionale (2/2)

Investimenti	Descrizione	Modalità	Tipologia di contributo				Status
			Fondo perduto	Credito d'imposta	Equity, prestiti	Appalto	
IV Sistema integrato di infrastrutture di R&I €1.580mln	<ul style="list-style-type: none"> Finanziamenti per la costruzione di infrastrutture che permettano la condivisione di contenuti tra accademia e imprese, stimolando l'innovazione 	<ul style="list-style-type: none"> Finanziamenti tramite procedure di gara 	✓	✗	✗	✗	Pubblicati bandi – presentazione domanda – entro il 28 febbraio 2022 per infr. ricerca ! – entro il 10 marzo 2022 per infr. innovazione Entro giugno 2022 completamento delle procedure di gara
V Centri Nazionali - Key enabling technologies €1.600mln	<ul style="list-style-type: none"> Finanziamenti per la creazione o il rinnovo di importanti strutture di ricerca tramite il coinvolgimento dei privati, il supporto di startup e la generazione di <i>spin off</i> al fine di creare campioni nazionali di R&S 	<ul style="list-style-type: none"> Sostegno tramite bandi competitivi, cui partecipare anche in consorzio 	✓	✗	✗	✗	Pubblicato decreto - presentazione proposte progettuali entro il 15 febbraio 2022 ! Entro giugno 2022 completamento delle procedure di gara
VI Important projects of common european interest (IPCEI) €1.500mln	<ul style="list-style-type: none"> Finanziamento a imprese e centri di ricerca per progetti (nuovi o già esistenti) su sviluppo, innovazione e produzione industriale che riguardano specifici settori industriali innovativi 	<ul style="list-style-type: none"> Sostegno tramite il Fondo IPCEI 	✓	✗	✗	✗	Entro 28 febbraio 2022 Invito a manifestare interesse per IPCEI nell'ambito delle catene strategiche del valore nel settore della salute !

C M5 - Fondo nuove competenze (1/2)



Strumento



- **Cosa sono:** Il Fondo nuove competenze sostiene il costo delle ore di formazione (comprensivo dei contributi previdenziali e assistenziali) dei lavoratori di imprese che hanno rimodulato l'orario di lavoro (con accordo collettivo) per destinare parte delle ore allo sviluppo delle competenze.
- **A chi si rivolge:** Imprese di ogni dimensione con mutate esigenze organizzative e produttive (es. introduzione di innovazioni organizzative, tecnologiche, di processo di prodotto o servizi); esigenza dell'impresa di rafforzare/adequare le competenze dei lavoratori; esigenza dell'impresa di incrementare l'occupabilità del lavoratore.
- **Forma dell'investimento:** contributo a fondo perduto.

Attività finanziabili



- **Percorsi di formazione e ricollocazione dei lavoratori** per un limite massimo di **250 ore** di formazione per ogni lavoratore.
- Il Fondo rimborsa il **costo del lavoro dei lavoratori occupati nella formazione**, mentre restano a carico delle imprese i costi di formazione per i quali è possibile il ricorso ai Fondi interprofessionali.

Il Fondo nuove competenze fa parte del più ampio Programma GOL – Garanzia Occupabilità dei Lavoratori, in fase di definizione: il Programma GOL includerà diverse misure per la promozione dell'occupazione e della formazione, per un totale di 4,9 €mld.

Le suddette regole sono riferibili alla precedente disciplina. Entro il 20 febbraio 2022 sarà emanato il Decreto Interministeriale per il nuovo bando.

C M5 - Fondo nuove competenze (2/2)



Assumendo che:

Investimento

- Un'impresa di qualsiasi dimensione e di un qualunque settore voglia implementare un progetto formativo per i lavoratori scelti dall'impresa (con accordo sindacale) per massimo di 250 ore a lavoratore.

Requisiti e modalità di ottenimento

- Domanda con allegati:
 - 1) accordo collettivo di rimodulazione dell'orario di lavoro con indicazione dei dipendenti in formazione e relative ore di attività formativa;
 - 2) progetto formativo, allegato all'accordo collettivo e correlato alle mutate esigenze organizzative e produttive dell'impresa;
 - 3) valutazione di ammissibilità a cura dell'Agenzia Nazionale per le Politiche attive del Lavoro (ANPAL);
 - 4) parere della Regione;
 - 5) ANPAL procede all'ammissione e al finanziamento

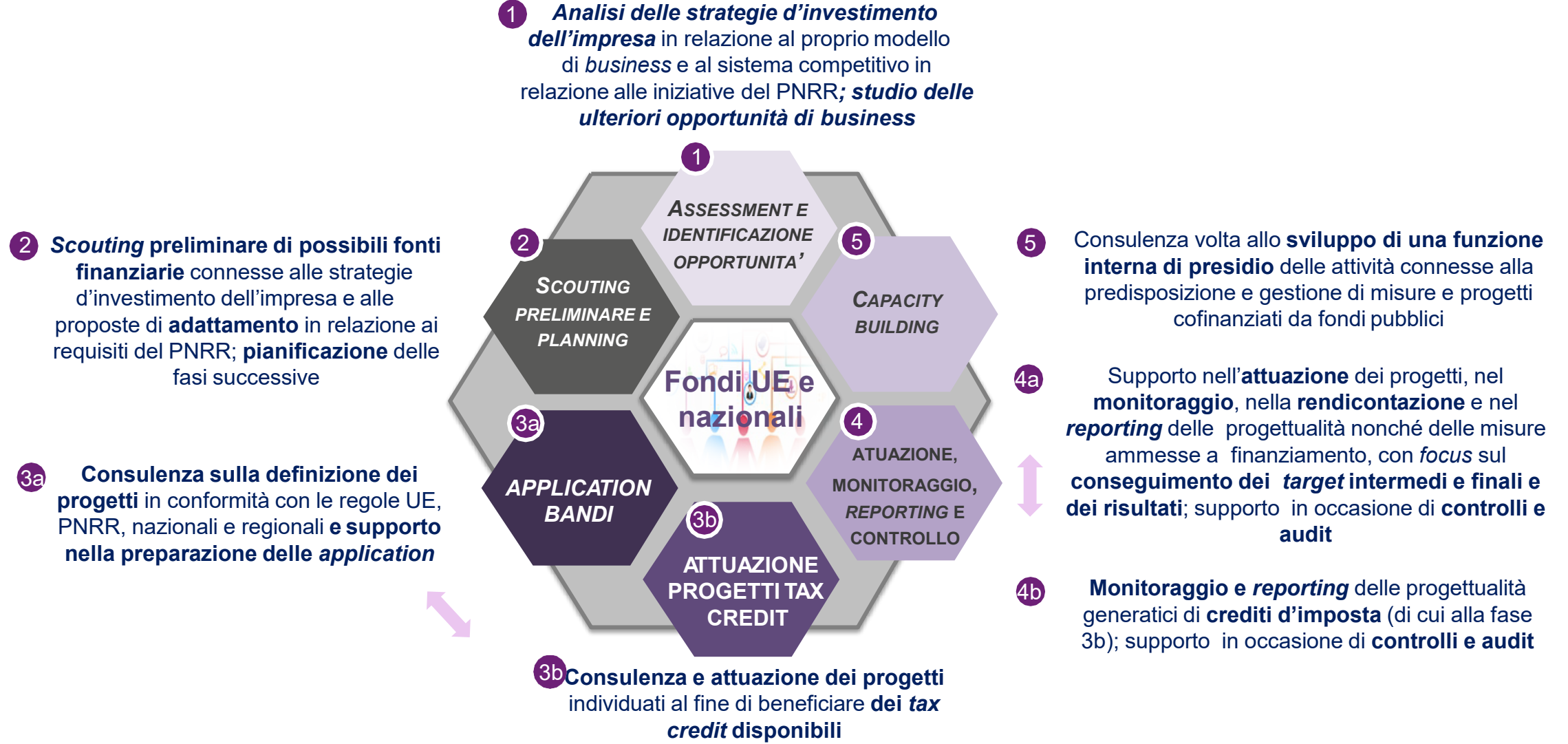
Agevolazione ottenibile

Tipologia investimento

n. lavoratori (A)	Livello inquadramento contrattuale (B)	N° ore di rimodulazione orario di lavoro per sviluppo delle competenze (C)	Totale ore di lavoro rimodulate (D)= (A x B)	Costo orario del lavoro		Totale quota di retribuzione oraria (G) = D x E	Totale quota di contribuzione oraria (H) = D x F	Contributo totale richiesto (I) = G + H
				Quota di retribuzione oraria (E)	Quota di contribuzione oraria (F)			
15	Dipendente - D2 Operativo	250	3750	8,5	3,1	31.875,00 €	11.625,00 €	43.500,00 €
5	Dipendente - D1 Operativo	250	1250	9,2	3,5	11.468,75 €	4.421,20 €	15.889,95 €
15	Dipendente -D1 Operativo	100	1500	9,2	3,5	13.762,50 €	5.305,44 €	19.067,94 €
18	Dipendente - C3 Tecnico	250	4500	11,4	4,4	51.159,38 €	19.721,94 €	70.881,31 €
12	Dipendente - C3 Tecnico	200	2400	11,4	4,4	27.285,00 €	10.518,37 €	37.803,37 €
8	Dipendente - C3 Tecnico	100	800	11,4	4,4	9.095,00 €	3.506,12 €	12.601,12 €
7	Dipendente - B1 Specialista	250	1750	12,2	4,7	21.328,13 €	8.221,99 €	29.550,12 €
10	Dipendente - B1 Specialista	200	2000	12,2	4,7	24.375,00 €	9.396,56 €	33.771,56 €
10	Dipendente - B1 Specialista	150	1500	12,2	4,7	18.281,25 €	7.047,42 €	25.328,67 €
100		1.100	19.450					288.394,05 €



PNRR: approccio metodologico per
fruire al meglio delle opportunità



* **Attività trasversali - Consulenza tematica e settoriale** integrata in tutte le fasi del progetto (possibili approfondimenti specialistici)

Quale supporto da **KPMG**



KPMG offre un servizio di affiancamento *start to end*, in un'ottica cooperativa, integrativa ed a 360°. **L'impresa è supportata sin dall'inizio del percorso di investimento** e grazie alla capacità di analisi e di assistenza di KPMG, è possibile «**ri-leggere**» il proprio piano di investimenti con una *vision* chiara della correlazione con finanziamenti pubblici di diversa tipologia.

KPMG svolge un'attività di **scouting** e di ricognizione continua delle possibili opportunità di finanziamento presenti nel panorama nazionale ed europeo. Il cliente può godere di una **panoramica completa del framework degli incentivi**. L'*overview* di KPMG non si limita al PNRR, ma comprende un **ampio portafoglio di incentivi ed interventi**, innovativi o già collaudati, che possono essere collegati alla struttura del Piano. Si aggiungono, quindi, anche le opportunità derivanti dagli altri Programmi del *Recovery Plan for Europe*, in particolare i fondi della **Politica di Coesione** dell'UE, così come fondi nazionali e regionali.

KPMG *in primis* fornirà supporto in relazione a **progettualità già esistenti o avviate** che possano trovare finanziamento/rimborso negli strumenti previsti dal PNRR e da altre fonti finanziarie.

KPMG supporterà quindi nell'**identificare, definire ed eventualmente sviluppare/progettare ulteriori progettualità e iniziative** che rispondano alle opportunità del PNRR e di altri fondi.

La lettura e analisi del PNRR e delle traiettorie di investimento è un'occasione di **matching con gli investimenti dell'impresa per supportare eventualmente una focalizzazione o un adattamento in relazione alle opportunità offerte dal PNRR stesso**.



kpmg.com/socialmedia

The information contained herein is of a general nature and is not intended to address the circumstances of any particular individual or entity. Although we endeavor to provide accurate and timely information, there can be no guarantee that such information is accurate as of the date it is received or that it will continue to be accurate in the future. No one should act on such information without appropriate professional advice after a thorough examination of the particular situation.

© 2022 KPMG Advisory S.p.A, Italian limited liability share capital companies and Studio Associato - Consulenza legale e tributaria, Italian professional partnership, are member firms of the KPMG global organization of independent member firms affiliated with KPMG International Limited, a private English company limited by guarantee. All rights reserved.

The KPMG name and logo are trademarks used under license by the independent member firms of the KPMG global organization.